

сайт

Дата: 21.06.2024

Тел:

<b>ПЛОЩАДЬ ДОМА</b>	<b>139 м<sup>2</sup></b>
Количество этажей	<b>Одноэтажный дом</b>
Закрытая терраса площадью	13,9 м <sup>2</sup>
Вид топлива	Природный магистральный газ
Город	Севастополь
Температура внутри помещений	22,0 °С Влажность 50% Комфортно

<b>КОНСТРУКЦИЯ СТЕН ДОМА</b>	<b>Длина и ширина дома</b>	<b>17,4 x 9,2 м</b>
высота этажа	2,7 м	0 0,0 м
Каркас	Площадь опоры дома	160 м <sup>2</sup>
ЛСТК профиль	200 мм	Высота дома от земли 5,4 м
Межэтажные перекрытия	По ЛСТК балкам . 200 мм	

<b>ОТДЕЛКА ФАСАДА</b>	<b>Площадь фасада</b>	<b>134 м<sup>2</sup></b>
Мокрый фасад	100%	

<b>ДОПОЛНИТЕЛЬНАЯ ТЕПЛОИЗОЛЯЦИЯ СТЕН</b>	
типа Изоплат	18 мм
Фактическое сопротивление теплопередаче	6,874 м <sup>2</sup> ×°С/Вт

<b>ОСТЕКЛЕНИЕ</b>	Профиль местный бренд
2-х камерный стеклопакет (4М1-12-4М1-16-K4)	
Площадь остекления	31 м <sup>2</sup>
Фактическое сопротивление теплопередаче	0,610 м <sup>2</sup> ×°С/Вт

<b>КРОВЛЯ И УТЕПЛЕНИЕ</b>	<b>Площадь кровли</b>	<b>222 м<sup>2</sup></b>
Тип стропильной системы крыши	2-х скатная (щипцовая)	
Толщина теплоизоляции	300 мм	
Фактическое сопротивление теплопередаче	8,492 м <sup>2</sup> ×°С/Вт	
Фальцевая		

<b>ФУНДАМЕНТ</b>	
Плита с ростверком	250 мм Длина ростверка 72 м
Ширина ростверка	250 мм Высота ростверка 300 мм

Возможная дата начала и окончания строительства	01.08.2024 по 29.01.2025
Скорость строительства дома	181 дней
<b>Тепловые потери в хол. пятидневку с учётом вентиляции</b>	<b>37,1</b> Вт/м <sup>2</sup>
Тепловые потери по средн. за отопит. сезон с учётом вентиляции	21,9 Вт/м <sup>2</sup>
<b>Рекомендуемая мощность источника тепла с учётом ГВС</b>	<b>8,0</b> кВт
Стоимость работ к материалам	41%

Подготовительные, проект	<b>186 700</b> руб
--------------------------	--------------------

<b>СТОИМОСТЬ КОРОБКИ</b>	<b>8 947 687</b> руб
Фундамент	1 482 113
Наружные и несущие стены	1 614 979
Кровля	5 103 557
Межэтажные перекрытия	747 038

<b>ОТДЕЛОЧНЫЕ РАБОТЫ</b>	<b>2 090 676</b> руб
--------------------------	----------------------

Дополнительная теплоизоляция фасада	272 313
Отделка фасада	568 562
Окна	610 249 85 380
Черновые отделочные работы, перегородки	469 788
Сборка и разборка фасадных лесов	84 383

<b>ЭЛЕКТРИКА, КОТЕЛЬНАЯ, ГВС, ХВС</b>	<b>2 264 275</b> руб
Электромонтажные работы	405 037
Котельная с газовым котлом	237 863
Устройство ГВС, ХВС, напольного покрытия	1 139 141
Приточно-вытяжная установка	482 235

<b>СТОИМОСТЬ ДОМА НА ТРЁХ ЭТАПАХ СТРОИТЕЛЬСТВА:</b>	
<b>Вариант-1</b> Стоимость коробки	<b>9 134 387</b> руб 59 741 руб/м <sup>2</sup>
<b>Вариант-2</b> Стоимость тёплого контура	<b>10 755 275</b> руб 70 342 руб/м <sup>2</sup>
<b>Вариант-3</b> Стоимость тёплого контура с инженеркой	<b>13 489 339</b> руб 88 223 руб/м <sup>2</sup>
курс евро 100,00 курс доллара 95,00	



**Классификация энергоэффективности дома**

Заданная температура в доме 22,0 °С

Пассивный дом

С ультранизким потреблением **28,4** кВт·ч/(м<sup>2</sup> год) **3,7** кВт·ч/(м<sup>3</sup> год)

С низким потреблением

С пониженным потреблением

Не энергоэффективный дом

**Затраты на отопление в самый холодный месяц** **1 388** руб

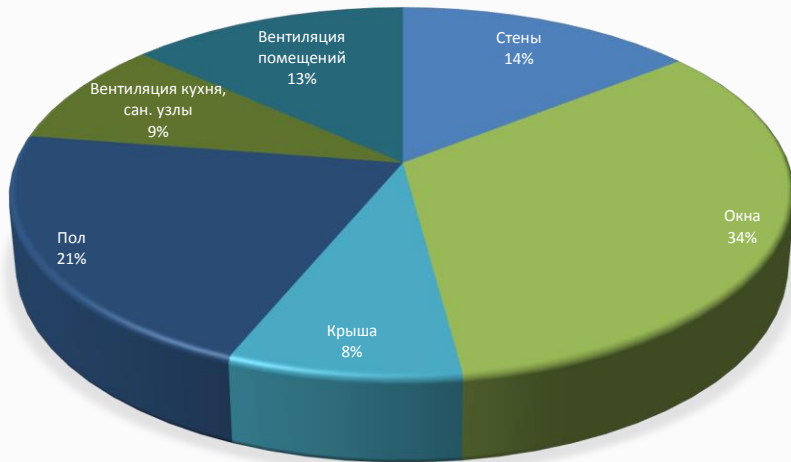
Норматив электропотребления на освещение и эл.приборы **45** кВт ч/чел в месяц

Укажите фактическое электропотребление **кВт ч/чел в месяц**

Стоимость эл-ва **3,8** руб/кВт

Топливо	Природный магистральный газ
Теплота на нагрев по хол. пятидневке	5,2 кВт
Средние тепловые потери за сезон	3,0 кВт
Теплота на нагрев ГВС	0,930 кВт
<b>Затраты на отопление зимой</b>	<b>1 069</b> руб/месяц
КПД котла	92%
Теплотворность топлива с учётом КПД	7 396,80 ккал/м <sup>3</sup>
Среднемесячный расход топлива	121,8 м <sup>3</sup>
Стоимость топлива	6,2 руб м <sup>3</sup>
Среднемесячные затраты на отопление	<b>750</b> рубля/месяц
Затраты на освещение и эл. приборы	<b>681</b> рубля/месяц

### Тепловые потери

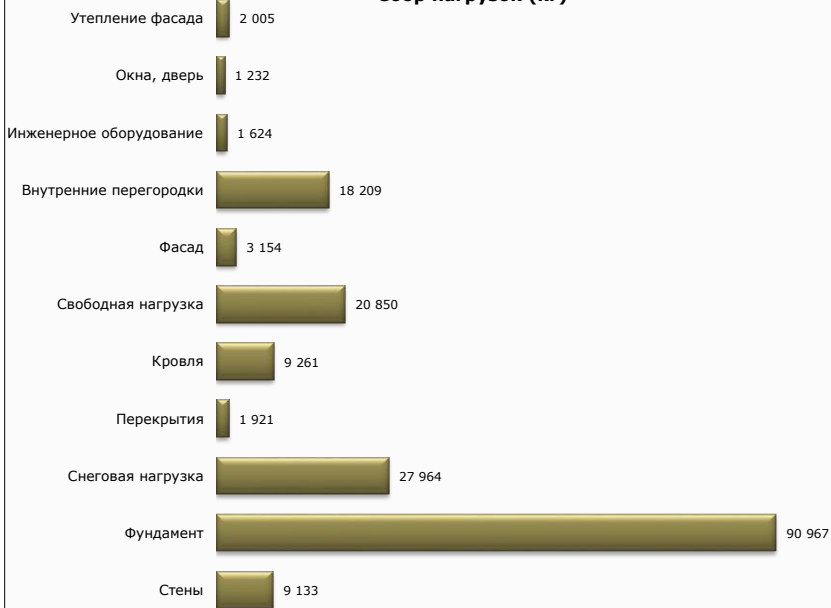


Расчёт термического сопротивления стены	Толщина слоя (м)	Коэффициент теплопроводности $\lambda$ , Вт/м С	( $\rho$ )	Термическое сопротивление каждого слоя, $R_p$	Ед. измерения
Толщина слоя типа Белтермо	0,018	0,050		0,360	м <sup>2</sup> х°С/Вт
Теплоизоляция	0,200	0,037		5,405	м <sup>2</sup> х°С/Вт
Минераловатные плиты 75-125 кг/м <sup>3</sup>	0,050	0,036		1,389	м <sup>2</sup> х°С/Вт
Термическое сопротивление ограждающей конструкции, $R_k$				7,154	м <sup>2</sup> х°С/Вт
1/аn	1	23		0,043	м <sup>2</sup> х°С/Вт
1/ав	1	8,7		0,115	м <sup>2</sup> х°С/Вт
Коэффициент теплотехнической однородности стены, ( $\rho$ )			0,940		
Сопротивление передаче ограждающей конструкции $R_0$ с учётом коэффициента однородности стены ( $\rho$ )				<b>6,874</b>	м <sup>2</sup> х°С/Вт
Коэффициент теплопередачи ограждающей конструкции, $K$				0,145	Вт/(м <sup>2</sup> х°С)

Градусо-сутки отопительного периода  $D_d$   $D_d = (t_{int} - t_{ht}) \times z_{ht}$ , **2 257,2** °С сутки  
 $t_{int}$  - тем-ра внутрен. воздуха **22,0** °С  $t_{ht}$  - средняя тем-ра наружного воздуха **4,9** °С  
 $z_{ht}$  - продолжительность отопительного периода **132,0** суток

**Нормируемое сопротивление**  $R_{req} = (a \times D_d) + b$  **2,190** м<sup>2</sup>х°С/Вт  
 $a = 0,00035$   $b = 1,4$

### Сбор нагрузок (кг)



Стены	9 133	кг	Общий вес дома <b>137 507</b> кг
Перекрытия	1 921	кг	
Фасад	3 154	кг	
Утепление фасада	2 005	кг	
Крыша	9 261	кг	
Окна, дверь	1 232	кг	
Внутренние перегородки	18 209	кг	
Инженерное оборудование	1 624	кг	
Фундамент	90 967	кг	
Не учитывать вес фундамента			

Согласно СП 20.13330.2011 "Нагрузки и воздействия" Табл. 10.1 по карте 1, Приложение Ж; Табл. 8.3

Расчётная снеговая нагрузка на 1 м <sup>2</sup>	<b>126</b>	кг/м <sup>2</sup>	Ваши данные		кг/м <sup>2</sup>
Площадь кровли	<b>222</b>	м <sup>2</sup>			
Снеговая нагрузка на кровлю	<b>27 964</b>	кг			
Свободная нагрузка	<b>150</b>	кг/м <sup>2</sup>	Ваши данные		кг/м <sup>2</sup>
Жилая площадь дома	<b>139</b>	м <sup>2</sup>			
Свободная нагрузка на дом	<b>20 850</b>	кг			
<b>Итоговая нагрузка от дома</b>	<b>186 321</b>	кг			
<b>Площадь опоры фундамента</b>	<b>1 603 461</b>	см <sup>2</sup>			
<b>Давление оказываемое домом на площадь опоры фундамента</b>	<b>0,12</b>	кг/см <sup>2</sup>			
Выберите фактическую несущую способность грунта на основании изыскательского бурения		кг/см <sup>2</sup>			кг/см <sup>2</sup>

Стоимость дома в млн.

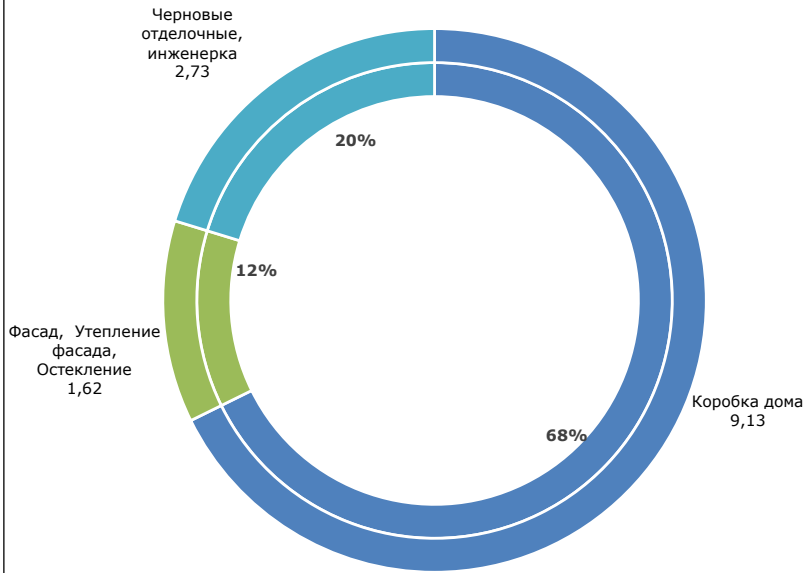


График производства работ в (руб)

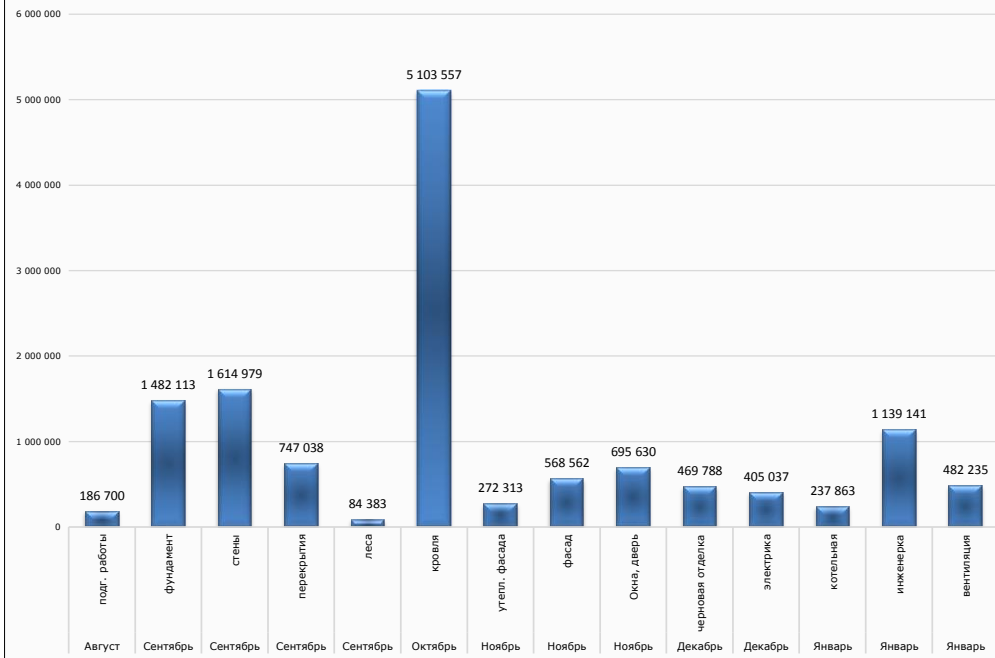
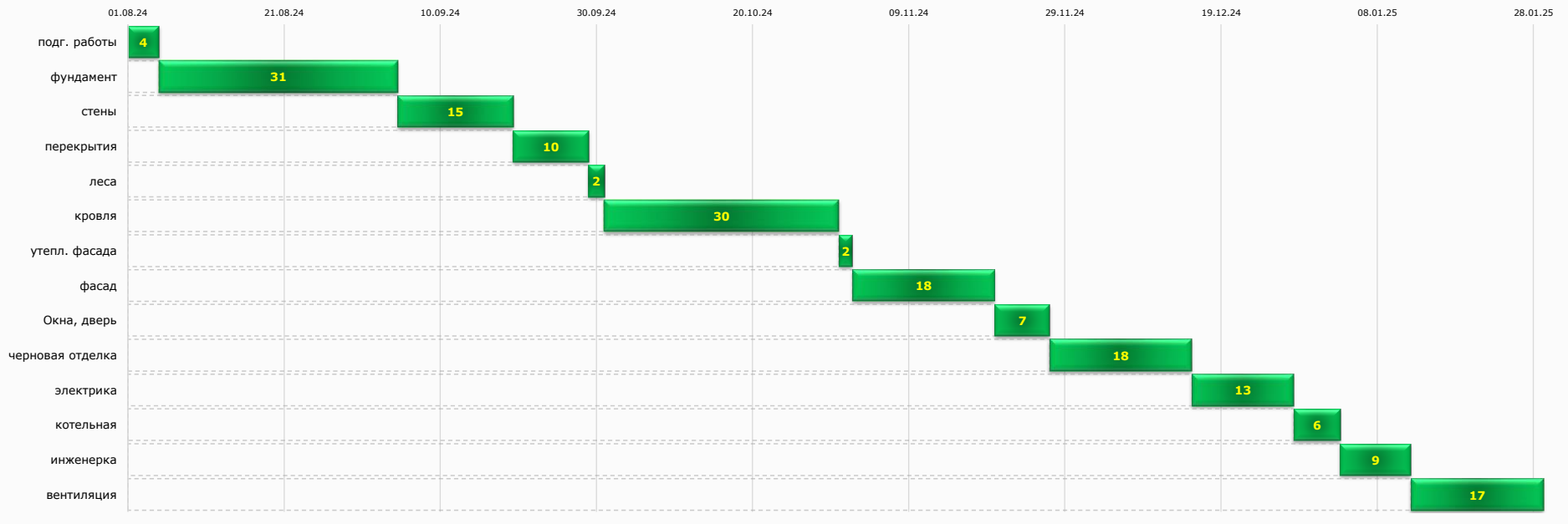


График производства работ (в днях)



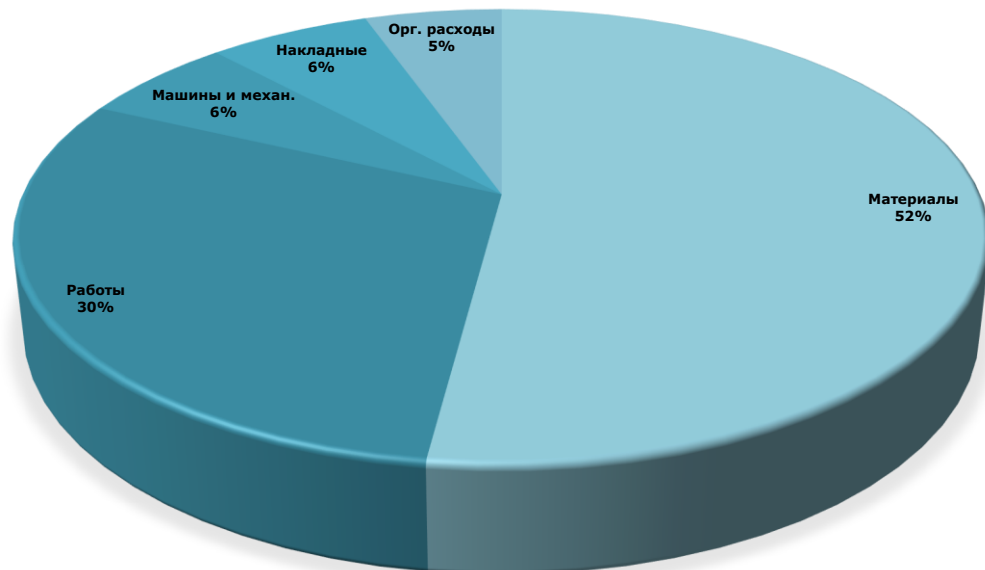
**Стоимость строительства дома 139 м<sup>2</sup>**

ВАРИАНТ-1		
Коробка дома	9 134 387	руб
Подготовительные работы	186 700	руб
Фундамент	1 482 113	руб
Стены	1 614 979	руб
Перекрытия	747 038	руб
Кровля	5 103 557	руб
<b>Стоимость за 1 м<sup>2</sup></b>	<b>59 741</b>	<b>руб/м<sup>2</sup></b>

ВАРИАНТ-2		
Тёплый контур	10 755 275	руб
Подготовительные работы	186 700	руб
Фундамент	1 482 113	руб
Стены	1 614 979	руб
Перекрытия	747 038	руб
Кровля	5 103 557	руб
Утепление, отделка фасада, леса	925 258	руб
Окна	610 249	руб
Входная дверь	85 380	руб
	0	
<b>Стоимость за 1 м<sup>2</sup></b>	<b>70 342</b>	<b>руб/м<sup>2</sup></b>

**+ Закрытая терраса 14 м<sup>2</sup>**

ВАРИАНТ-3		
Дом с предчистой отделкой	13 489 339	руб
Подготовительные работы	186 700	руб
Фундамент	1 482 113	руб
Стены	1 614 979	руб
Перекрытия	747 038	руб
Кровля	5 103 557	руб
Утепление, отделка фасада, леса	925 258	руб
Окна	610 249	руб
Черновые отделочные работы	469 788	руб
Котельная, отопление, ГВС, ХВС	1 377 004	руб
Вентиляция	482 235	руб
Электрика	405 037	руб
Входная дверь	85 380	руб
<b>Стоимость за 1 м<sup>2</sup></b>	<b>88 223</b>	<b>руб/м<sup>2</sup></b>



Комментарии:

ЗАКАЗЧИК

ПОДРЯДЧИК