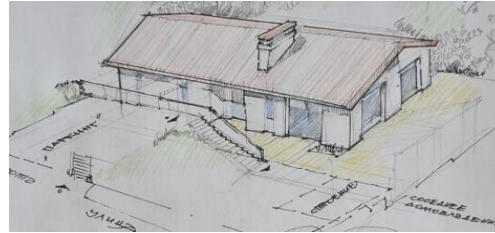


21.06.2024

**ЖД СТ Парус, 50**



Статус АТМ, Стройсинтез

<b>ПЛОЩАДЬ ДОМА</b>	<b>139</b>	<b>м<sup>2</sup></b>
Количество этажей	<b>Одноэтажный дом</b>	
Закрытая терраса площадью	14	м <sup>2</sup>
Вид топлива	Природный магистральный газ	
Город	Севастополь	высота этажа 2,7 м 0 0,0 м
Температура внутри помещений	22,0 °С	Влажность 50% Комфортно

<b>КОНСТРУКЦИЯ СТЕН ДОМА</b>	<b>Длина и ширина дома</b>	<b>17,4</b> x <b>9,2</b>	<b>м</b>
Каркас	Площадь опоры дома	160	м <sup>2</sup>
ЛСТК профиль	200 мм	Высота дома от земли	5,4 м
Межэтажные перекрытия	По ЛСТК балкам . 200 мм		

<b>ОТДЕЛКА ФАСАДА</b>	<b>Площадь фасада</b>	<b>134</b>	<b>м<sup>2</sup></b>
Мокрый фасад	100%		

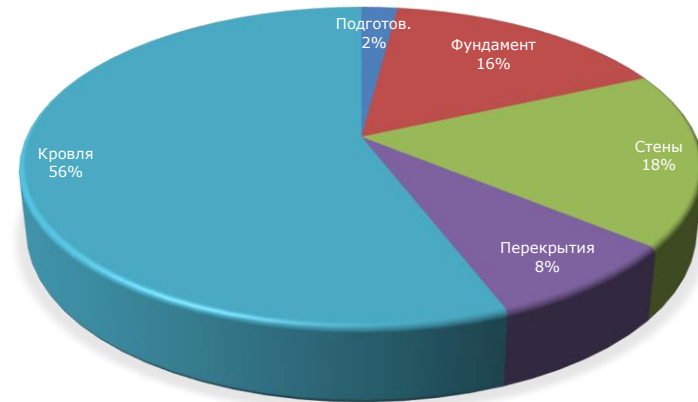
<b>ДОПОЛНИТЕЛЬНАЯ ТЕПЛОИЗОЛЯЦИЯ СТЕН</b>			
типа Изоплат	18	мм	
Фактическое сопротивление теплопередаче	6,874	м <sup>2</sup> х°С/Вт	

<b>ОСТЕКЛЕНИЕ</b>	Профиль местный бренд		
2-х камерный стеклопакет (4М1-12-4М1-16-К4)			
Площадь остекления	31	м <sup>2</sup>	
Фактическое сопротивление теплопередаче	0,610	м <sup>2</sup> х°С/Вт	

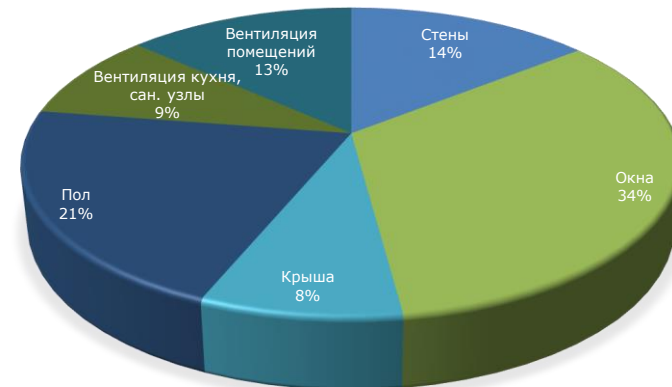
<b>КРОВЛЯ И УТЕПЛЕНИЕ</b>	<b>Площадь кровли</b>	<b>222</b>	<b>м<sup>2</sup></b>
Тип стропильной системы крыши	2-х скатная (щипцовая)		
Толщина теплоизоляции	300	мм	
Фактическое сопротивление теплопередаче	8,492	м <sup>2</sup> х°С/Вт	
Фальцевая			

<b>ФУНДАМЕНТ</b>			
Плита с ростверком	Длина ростверка		72 м
Ширина ростверка	250	мм	Высота ростверка 300 мм

**СТОИМОСТЬ КОРОБКИ**



**ТЕПЛОВЫЕ ПОТЕРИ**





## Классификация энергоэффективности дома

Пассивный дом

С ультранизким потреблением **28,4** кВт•ч/(м<sup>2</sup> год)

**3,7** кВт•ч/(м<sup>3</sup> год)

С низким потреблением

С пониженным потреблением

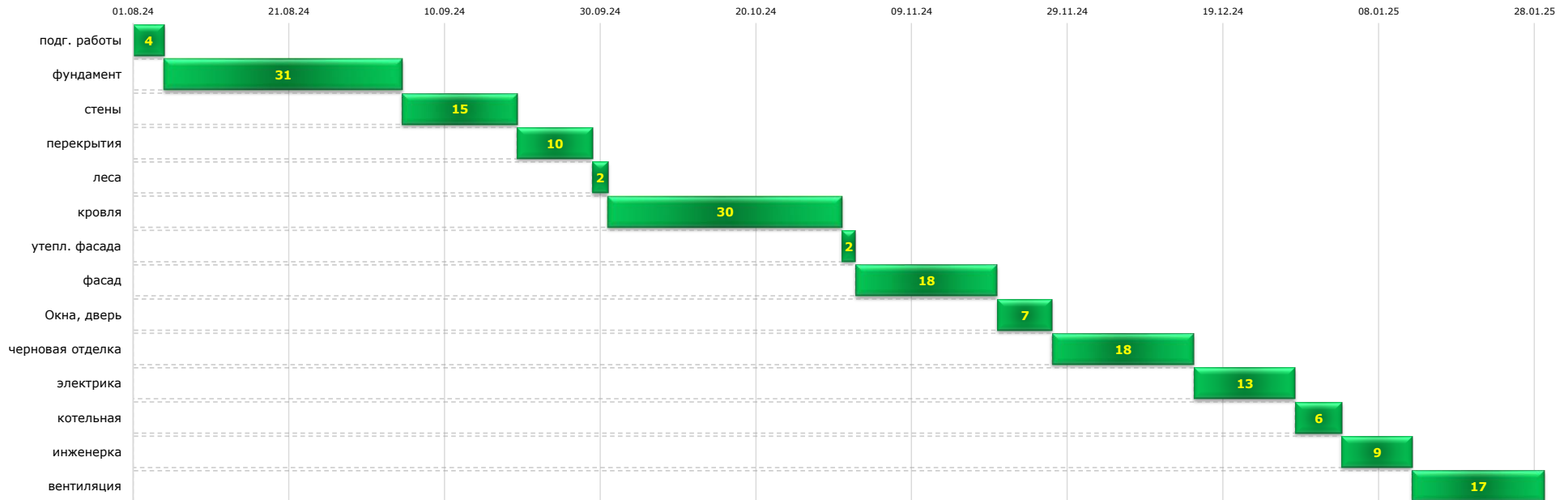
Не энергоэффективный дом

Затраты на отопление в самый холодный месяц

**1 388** руб

Топливо	Природный магистральный газ
Теплота на нагрев по хол. пятидневке	5,2 кВт
Средние тепловые потери за сезон	3,0 кВт
Теплота на нагрев ГВС	0,930 кВт
Средние тепловые потери с ГВС	4,0 кВт
КПД котла	92%
Теплотворность топлива с учётом КПД	7 396,80 ккал/м <sup>3</sup>
Среднемесячный расход топлива	121,8 м <sup>3</sup>
Стоимость топлива	6,2 руб м <sup>3</sup>
Среднемесячные затраты на отопление	<b>750</b> рубля/месяц
Затраты на освещение и эл. приборы	<b>681</b> рубля/месяц

### График производства работ (в днях)



**Стоимость строительства дома 139 м²**

ВАРИАНТ-1		
<b>Коробка дома:</b>	<b>9 134 387</b>	<b>руб</b>
Подготовительные работы	✓	
Фундамент	✓	
Стены	✓	
Перекрытия	✓	
Кровля	✓	
<b>Стоимость за 1 м²</b>	<b>59 741</b>	<b>руб/м²</b>

ВАРИАНТ-2		
<b>Тёплый контур:</b>	<b>10 755 275</b>	<b>руб</b>
Подготовительные работы	✓	
Фундамент	✓	
Стены	✓	
Перекрытия	✓	
Кровля	✓	
Утепление, отделка фасада, леса	✓	
Окна	✓	
Входная дверь	✓	
<b>Стоимость за 1 м²</b>	<b>70 342</b>	<b>руб/м²</b>

**Закрытая терраса 13,9 м²**

ВАРИАНТ-3		
<b>Дом с предчистовой отделкой:</b>	<b>13 489 339</b>	<b>руб</b>
Подготовительные работы	✓	
Фундамент	✓	
Стены	✓	
Перекрытия	✓	
Кровля	✓	
Утепление, отделка фасада, леса	✓	
Окна	✓	
Черновые отделочные работы	✓	
Котельная, отопление, ГВС, ХВС	✓	
Вентиляция	✓	
Электрика	✓	
Входная дверь	✓	
<b>Стоимость за 1 м²</b>	<b>88 223</b>	<b>руб/м²</b>

**Ключевые цены использованные для формирования коммерческого предложения**

• Стеновая теплоизоляция		4 500	руб	м³
• Металлическая арматура		73 000	руб	тн.
• Бетон		6 300	руб	м³
• Щебень		1 750	руб	м³
• Пиломатериалы	Камерной сушки	26 000	руб	м³
• Пиломатериалы	Естественной влажности	14 000	руб	м³
• Песок		950	руб	м³
• Теплоизоляция фундамента		9 700	руб	м³
• Теплоизоляция стен		10 800	руб	м³
• Мокрый фасад	Штукатурка для мокрого фасада	150	руб	кг
• Утепление кровли		4 500	руб	м³
• Кровельное покрытие	Фальцевая	1 960	руб	м²
• Профиль местный бренд		10 000	руб	м²
• Котёл	8 кВт	42 000	руб	шт.
• Труба для тёплого пола	Ø16x2,0 мм	100	руб	м
• Труба для ГВС и ХВС	Ø 16x2,2 мм	100	руб	шт
• Эл. греющий кабель	18 Вт	306	руб	м
• Электрокабель	3x2,5 мм	90	руб	м
• Приточно-вытяжная установка с рекуператором и эл. нагревателем 350 м³/ч		270 000	руб	шт.
• ЛСТК профиль		300	руб	кг
• Напольное покрытие для террасы		2 200	руб	м²
• Напольное покрытие в доме	керамика	2 100	руб	м²

**График финансирования дома (руб)**

