

Площадь дома 139 м<sup>2</sup>Терраса 14 м<sup>2</sup>

Тёплый контур

10 755 275 руб

70 342 руб/м<sup>2</sup>

высота этажа 2,7 м

0 0,0 м

Этапы работ	Описание выполняемых работ	Итого
<b>Подготовительные работы</b>	Одноэтажный дом Площадь застройки дома 161 м <sup>2</sup> Закрытая терраса площадью 13,9 м <sup>2</sup> ..	<b>186 700</b>
<b>Фундамент</b>	Плита с ростверком Бетон марки 250 Толщина плиты фундамента 250 мм Теплоизоляция Экструзионный пенополистирол 50 мм	<b>1 482 113</b>
<b>Стены</b>	ЛСТК профиль . . . Толщина изоляции стены 200 мм Длина и ширина дома 17,4 х 9,2 м ЛСТК профиль (кг) 1740	<b>1 614 979</b>
<b>Перекрытия</b>	Межэтажные перекрытия По ЛСТК балкам . 200 мм Вес ЛСТК профиля 1 601 кг	<b>747 038</b>
<b>Кровля</b>	Стропильная система 2-х скатная (щипцовая) . .. Фальцевая Площадь кровли 222м <sup>2</sup> Утепление кровли 300 мм вес ЛСТК 1 601 кг Фактическое сопротивление теплопередаче 8,492 м <sup>2</sup> ×°C/Вт	<b>5 103 557</b>
<b>Утепление, отделка фасада, леса</b>	Площадь фасада 135 м <sup>2</sup> Теплоизоляция стены 18 мм Фасад 1 Мокрый фасад 135 м <sup>2</sup> Сопротивление теплопередаче стены 6,874 м <sup>2</sup> ×°C/Вт	<b>925 258</b>
<b>Остекление, входная дверь</b>	Профиль Профиль местный бренд площадь остекления 31 м <sup>2</sup> 2-х камерный стеклопакет (4М1-12-4М1-16-К4) входная дверь класс "4" 1шт Сопротивление теплопередаче 0,610 м <sup>2</sup> ×°C/Вт	<b>610 249</b> <b>85 380</b>
<b>СТОИМОСТЬ ТЁПЛОГО КОНТУРА ДОМА:</b>		<b>10 755 275</b>
<b>Вентиляция</b>	Тип вентиляции Приточно-вытяжная установка 226 м <sup>3</sup> /час рекуперация 65%	<b>482 235</b>
<b>Инженерные системы</b>	Котельная с газовым котлом Устройство ГВС, ХВС, напольного покрытия Напольное отопление 120 м <sup>2</sup> Электромонтажные работы	<b>1 377 004</b> <b>405 037</b>
<b>Внутренняя черновая отделка</b>	Заделка стыков . . . Цементно песчаные стяжки пола 139 м <sup>2</sup> Утепление нар. стен (м <sup>3</sup> ) . Напольное покрытие террасы 13,9 м <sup>2</sup>	<b>244 384</b> <b>126 791</b> <b>32 518</b> <b>66 095</b>

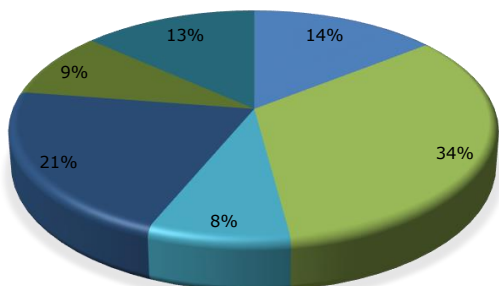
**ИТОГО ПО ВСЕМ РАЗДЕЛАМ: 13 489 339****Примечания:**

- 1
- 2
- 3
- 4

Менеджер проекта

**ДОЛИ ТЕПЛОВЫХ ПОТЕРЬ**

- Стены
- Окна
- Крыша
- Пол
- Вентиляция кухня, сан. узлы
- Вентиляция помещений



**СБОР НАГРУЗОК ОТ ДОМА (кг)**



Классификация энергоэффективности дома

**Среднемесячная стоимость отопления**

**750** руб

Пассивный дом

**С ультра низким потреблением**

**28** кВт•ч/(м<sup>2</sup> год)

С низким потреблением

С пониженным потреблением

Не энергоэффективный дом



Природный магистральный газ

КПД котла

**92,0%**

Теплотворность топлива с учётом КПД

**7 396,80** ккал/м<sup>3</sup>

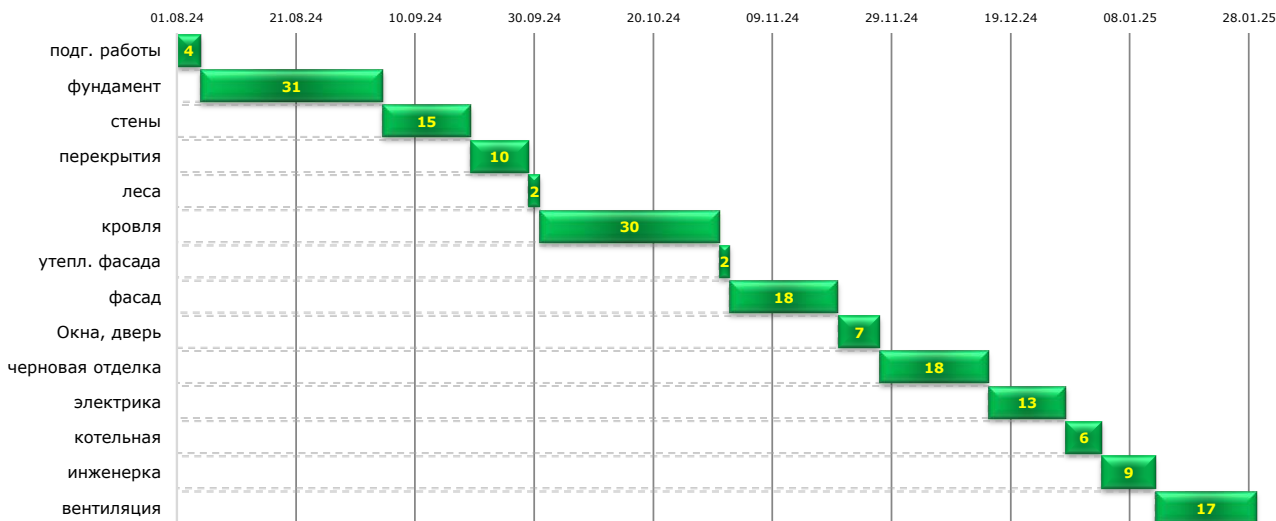
Среднемесячный расход топлива

**121,8** м<sup>3</sup>

Теплота на нагрев по хол. пятидневке

**5,2** кВт

**График производства работ (в днях)**



Дата возможного начала строительства

**01.08.2024**

Срок строительства дома **181** дней

## Ключевые цены использованные для формирования коммерческого предложения

• Стеновая теплоизоляция		<b>4 500</b>	руб	м <sup>3</sup>
• Металлическая арматура		<b>73 000</b>	руб	тн.
• Бетон		<b>6 300</b>	руб	м <sup>3</sup>
• Щебень		<b>1 750</b>	руб	м <sup>3</sup>
• Пиломатериалы	Камерной сушки	<b>26 000</b>	руб	м <sup>3</sup>
• Пиломатериалы	Естественной влажности	<b>14 000</b>	руб	м <sup>3</sup>
• Песок		<b>950</b>	руб	м <sup>3</sup>
• Теплоизоляция фундамента		<b>9 700</b>	руб	м <sup>3</sup>
• Теплоизоляция стен		<b>10 800</b>	руб	м <sup>3</sup>
• Мокрый фасад	Штукатурка для мокрого фасада	<b>150</b>	руб	кг
• Утепление кровли		<b>4 500</b>	руб	м <sup>3</sup>
• Кровельное покрытие	Фальцевая	<b>1 960</b>	руб	м <sup>2</sup>
• Профиль местный бренд		<b>10 000</b>	руб	м <sup>2</sup>
• Котёл	Мощностью не менее 8 кВт	<b>42 000</b>	руб	шт.
• Труба для тёплого пола	∅16x2,0 мм	<b>100</b>	руб	м
• Труба для ГВС и ХВС	∅ 16x2,2 мм	<b>100</b>	руб	шт
• Электрокабель	3x2,5 мм	<b>90</b>	руб	м
• Приточно-вытяжная установка с рекуператором и эл. нагревател		<b>270 000</b>	руб	шт.
• ЛСТК профиль		<b>300</b>	руб	кг
• Напольное покрытие для террасы		<b>2 200</b>	руб	м <sup>2</sup>
• Напольное покрытие в доме	керамика	<b>2 100</b>	руб	м <sup>2</sup>

## Комментарии

